

OBS! Om 3-vägsventilen kärvar eller fastnar i intryckt läge (husvärme), behöver man inte byta hela ventilen utan det räcker att byta insatsen.

Insatsen kan man skruva ur ventilen med hjälp av en medföljande nyckel.

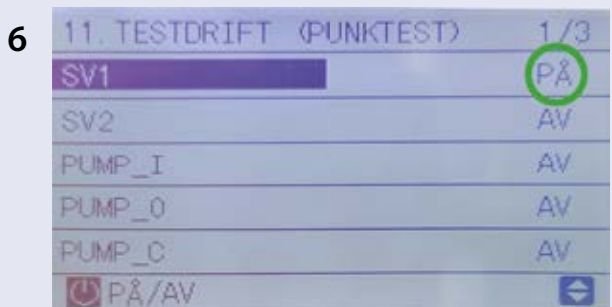
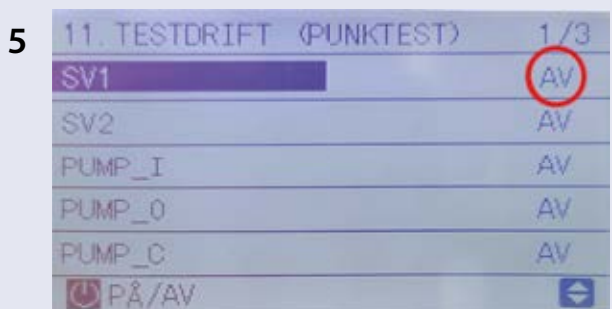
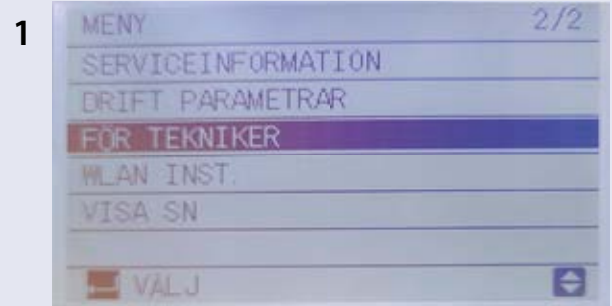


Innan ni lossar motorn, se till att den står i varmvattenläge.

"Armen" i spåret på motorn skall stå till höger.



Gör följande för att få armen att gå till det högra läget:



Nu skall "armen" stå till höger, och ni kan bryta strömmen till anläggningen.

Innan man lossar insatsen måste vatten tappas ur. Det är lämpligt att tappa ur via magnetitfiltret.

Tips: Skaffa en påfyllningsslang till diskmaskin, med rätt gängning och 90 graders fäste.



Lossa den nedre slanganlutningen på magnetfiltret och montera dit "diskmaskinslangen".



Lossa magneterna genom att dra ut den vita runda "pluppen" ur filtret. Vrid sen på avstängningskranen så att det rinner ur vatten och trycket i systemet sjunker till 0.



För att lossa själva motorn från ventilen, tryck in låsknappen (inringad) och vrid på motorn.



Skruva ur ventilinsatsen med hjälp av den medföljande nyckeln.



När ni skruvat ur insatsen, kontrollera att packningen i botten (den gröna o-ringen) följt med ut.

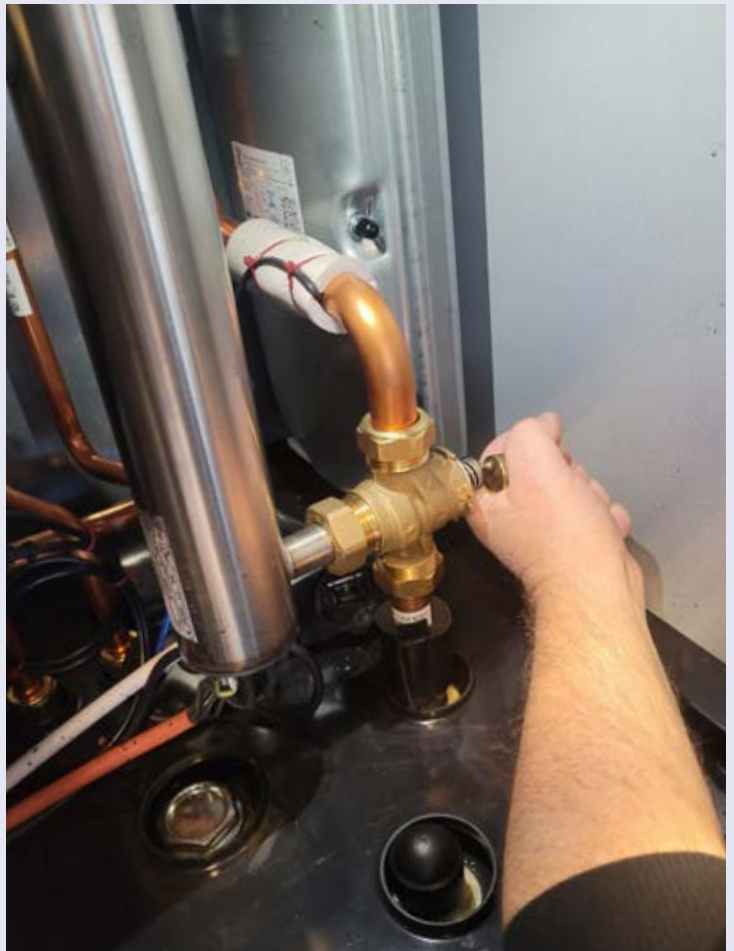
Det kan hända att den fastnat inne i ventilhuset.



**Montera in den nya insatsen
med hjälp av nyckeln.**



Tryck på axeln där fjädern sitter ett par gånger för att säkerställa att ventilen kan röra sig in och ut.



- 1. Återmontera ventilmotorn.**
- 2. Stäng kranen på magnetit-filtret.**
- 3. Återmontera magneterna i filtret.**
- 4. Ta bort "diskmaskinslangen".**
- 5. Fyll på vatten till önskat tryck (1–1,5 bar).**
- 6. Avlufta systemet.**
- 7. Slå på strömmen och starta pumpen.**

Byte av insats i 3-vägsventil Klar